

Mazroc

Model Samples of

BAUHAUS

Setup 施工事例集

2020



Introduction

本書では、**BAUHAUS** シリーズを使用し、実際に手すりを施工された事例をご紹介します。
あの商品を使ったら、どんな仕上がりになるだろう？
この現場は、どの部材を組合せて納めたらいいだろう？
イメージを膨らませるために、ぜひご活用ください。

BAUHAUS 施工事例

屋 外

P.3~

水まわり

P.22~

室 内

P.32~

- 各商品の詳細については、弊社カタログまたはWebサイトにてご確認ください。
- 商品は、品質向上のため仕様変更または廃止・新商品への代替えをすることがあります。
- 撮影条件・印刷条件などにより、実際の商品の色と異なる場合がありますので予めご了承ください。
- 本紙に掲載の写真・記事・デザイン等の無断転載・複製・転用を禁じます。



No.1 **BAUHAUS** フリーRレール

Color : 手すり棒/木目ダーク、支柱/ステンカラー色

Note : 戸建住宅 (大阪府)

曲がる手すり棒を使うことで、角度が変わる箇所にも
金物が必要なく、滑らかに。

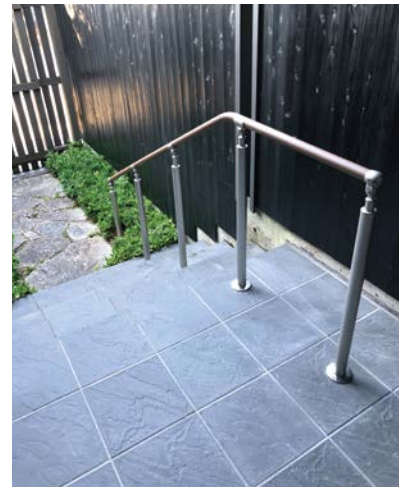


Before

Before



▼上からみたところ



屋 外



No.2

BAUHAUS
フリーRレール

Color : 手すり棒/木目ダーク、
支柱/ダークブロンズ

Note : 戸建住宅 (愛知県)
アプローチ階段の半分をスロープにし、
その横に手すりを設置しています。



Before

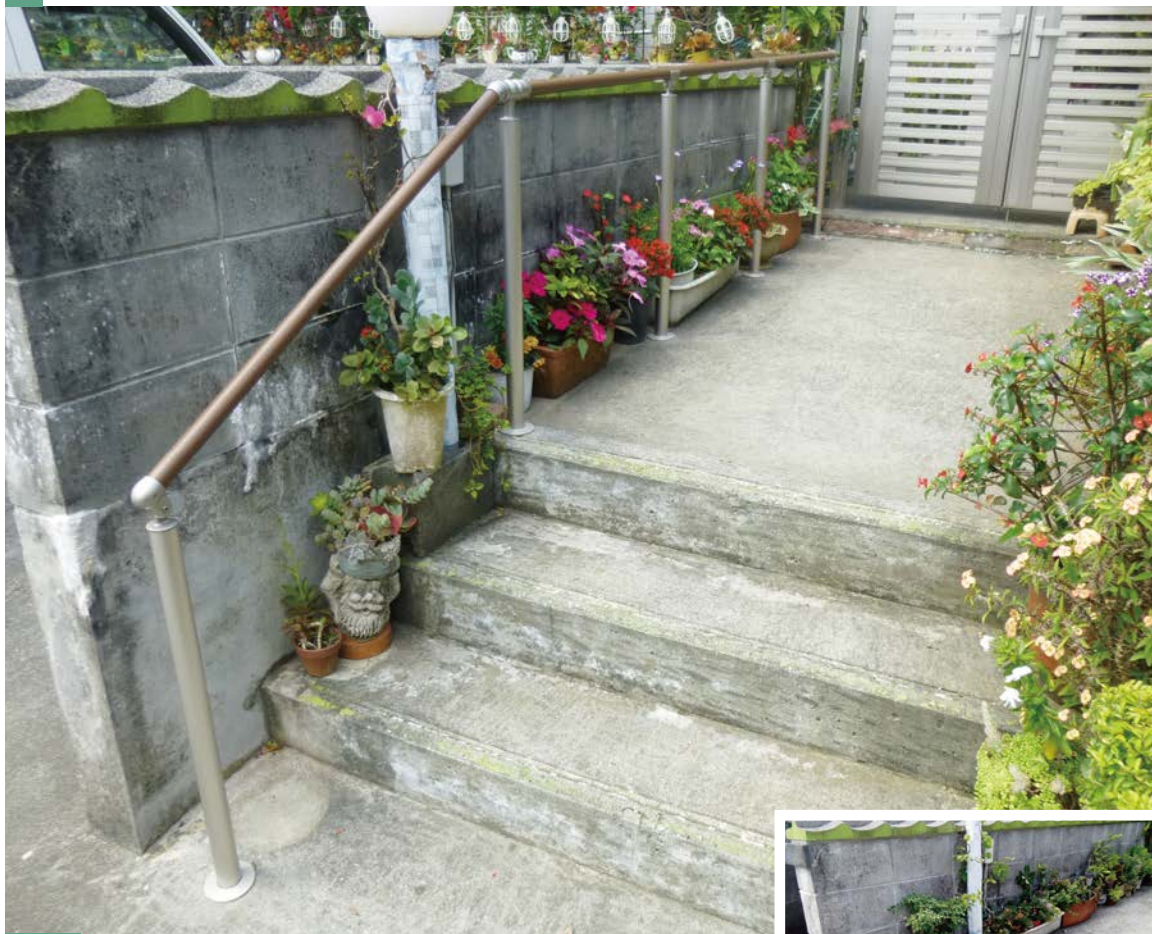
No.3 **BAUHAUS** フリーRレール

Color : 手すり棒/木目ダーク、支柱/ダークブロンズ

Note : 戸建住宅 (富山県)

玄関ポーチから前面道路までのスロープに、
曲がる手すり棒を使って滑らかな手すりを。

屋 外



No.4 **BAUHAUS** フリーRレール

Color : 手すり棒/木目ダーク、支柱/ステンカラー色

Note : 戸建住宅 (沖縄県)

85歳になるおばあちゃんの

外出時用アプローチ手すりです。



Before



No.5 **BAUHAUS** フリーRレール

Color : 手すり棒/チョコレート、支柱/ステンカラー色

Note : 戸建住宅 (宮崎県)

70歳代の施主様。アプローチ歩行時の
転倒予防のために設置しました。



Before

屋 外



Before



No.6

BAUHAUS
フリーレール

Color : 手すり棒/木目ナチュラル、
支柱/ステンカラー色

Note : 戸建住宅 (兵庫県)
門扉までの長い階段。
2段手すりは身体状況や昇り・降り
によって使いやすい方を握ります。



Before

No.7

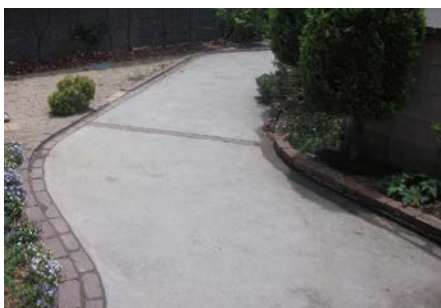
BAUHAUS
フリーレール

Color : 手すり棒/木目ダーク、
支柱/ダークブロンズ

Note : 戸建住宅(兵庫県)

扉横の1スパンは遮断機式にし、
家の裏口へ抜ける動線も確保
しています。

屋 外



Before

No.8 **BAUHAUS** フリーRレール

Color : 手すり棒/木目ナチュラル、支柱/ステンカラー色

Note : 戸建住宅 (兵庫県)

曲がる手すり棒で

アプローチのカーブに沿った手すりに。

No.9 **BAUHAUS** 32ステンアクアレール

Color : 手すり棒/チョコレート

Note : 戸建住宅 (福岡県)



Before



Before

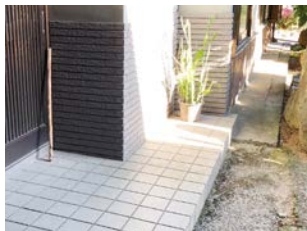
No.10 **BAUHAUS** フリーRレール

Color : 手すり棒/木目ダーク、支柱/ステンカラー色

Note : 戸建住宅 (長崎県)

屋 外

Before

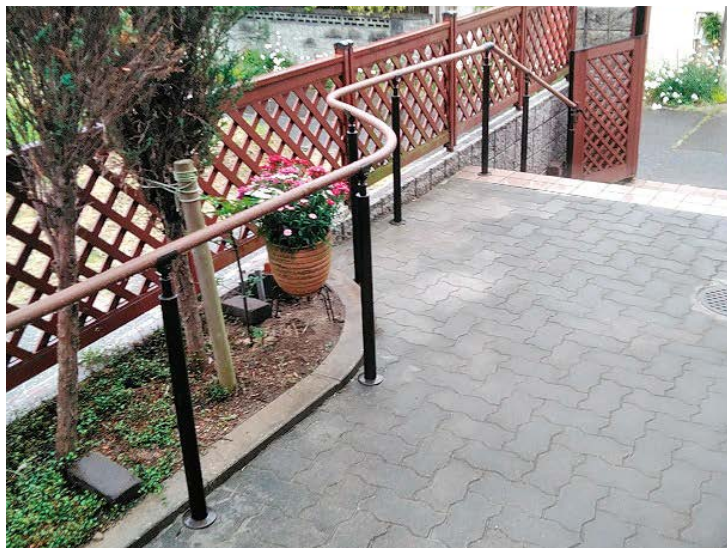


No.11

BAUHAUS
フリーRレール 9型スタンド

Color : 手すり棒/木目ナチュラル、
支柱/ダークブロンズ

Note : 戸建住宅 (長崎県)



Before

No.12

BAUHAUS フリーRレール

Color : 手すり棒/木目ダーク、支柱/ダークブロンズ
Note : 戸建住宅 (愛知県)

No.13

BAUHAUS
フリーレール

Color : 手すり棒/木目ナチュラル、
ブラケット/ステンカラー色

Note : 戸建住宅 (神奈川県)



Before



Before

No.14

BAUHAUS フリーレール

Color : 手すり棒/木目ダーク、ブラケット/ステンカラー色

Note : 戸建住宅 (沖縄県)

屋 外

Before



No.15

BAUHAUS
32ステンアクアレール

Color : 手すり棒/木目Lブラウン、
ブラケット (仕上げ) /ショットプラスト
Note : その他 (静岡県)



Before

No.16

BAUHAUS フリーRレール

Color : 手すり棒/木目ダーク、支柱/ステンカラー色
Note : 戸建住宅 (沖縄県)



Before

No.17 **BAUHAUS** フリーRレール

Color : 手すり棒/木目ダーク、
支柱/ダークブロンズ
Note : 戸建住宅 (熊本県)



Before

No.18 **BAUHAUS** フリーRレール

Color : 手すり棒/木目ナチュラル、
支柱/ステンカラー色
Note : 戸建住宅 (鳥根県)



屋 外



No.19 **BAUHAUS** フリーRレール

Color : 手すり棒/木目ダーク、
支柱/ダークブロンズ

Note : 戸建住宅 (愛知県)



Before

Before



No.20 **BAUHAUS** フリーRレール

Color : 手すり棒/木目ナチュラル、
支柱/ステンカラー色

Note : 戸建住宅 (群馬県)





No.21

BAUHAUS
32ステンアクアレール

Color : 手すり棒/木目Mブラウン、
ブラケット (仕上げ) /ショットブラスト
Note : 戸建住宅 (兵庫県)



Before



No.22

BAUHAUS
32ステンアクアレール

Color : 手すり棒/木目Mブラウン、
ブラケット (仕上げ) /ショットブラスト
Note : 戸建住宅 (大阪府)



Before

屋 外



No.23

BAUHAUS
フリーレール

Color : 手すり棒/木目ナチュラル、
支柱/ステンカラー色

Note : 戸建住宅 (島根県)



Before



Before

No.24

BAUHAUS
フリーレール

Color : 手すり棒/木目ナチュラル、
支柱/ステンカラー色

Note : 戸建住宅 (神奈川県)





No.25 **BAUHAUS** フリーレール

Color : 手すり棒/木目ダーク、支柱/ステンカラー色
 Note : 戸建住宅 (兵庫県)



No.26 **BAUHAUS** フリーレール

Color : 手すり棒/木目ダーク、ブラケット/ステンカラー色
 Note : 戸建住宅 (沖縄県)



No.28 **BAUHAUS** フリーレール

Color : 手すり棒/木目ナチュラル、支柱/ステンカラー色
 Note : 戸建住宅 (三重県)



No.27 **BAUHAUS** フリーレール

Color : 手すり棒/チョコレート、
 支柱/ダークブロンズ
 Note : 戸建住宅 (岩手県)

屋 外



No.29 **BAUHAUS**
フリーレール

Color : 手すり棒/木目ダーク、
ブラケット/ステンカラー色
Note : 戸建住宅 (沖縄県)



No.30 **BAUHAUS**
フリーレール 9型スタンド

Color : 手すり棒/木目ダーク、支柱/ダークブロンズ
Note : 戸建住宅 (群馬県)



No.31 **BAUHAUS**
フリーレール

Color : 手すり棒/木目ナチュラル、
支柱/ステンカラー色
Note : 戸建住宅 (愛知県)

No.32 **BAUHAUS**
32ステンアクアレール

Color : 手すり棒/木目ブラウン、
ブラケット (仕上げ) /ショットプラスト
Note : 戸建住宅 (愛知県)





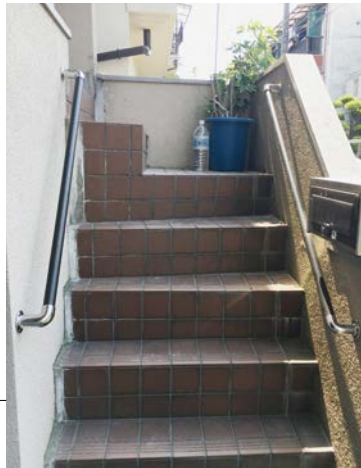
No.33 **BAUHAUS**
フリーRレール

Color : 手すり棒/木目ナチュラル、
支柱/ステンカラー色
Note : 戸建住宅 (広島県)



No.34 **BAUHAUS** 32ステンアクアレール

Color : 手すり棒/木目Lブラウン、ブラケット (仕上げ) /ショットプラスト
Note : マンション (静岡県)



No.35 **BAUHAUS**
32ステンロストワックス

Color : 手すり棒/チョコレート
Note : 戸建住宅 (大阪府)



No.36 **BAUHAUS**
フリーRレール

Color : 手すり棒/木目ナチュラル、
支柱/ステンカラー色
Note : 戸建住宅 (愛知県)

水まわり



No.1 **BAUHAUS** 32ソフトアクアレールプラス

Type : L型ハンド

Note : 戸建住宅 (大阪府)

竣工後、間もない住宅のユニットバスですが
浴槽での立ち座りに不安を覚えて。

水まわり

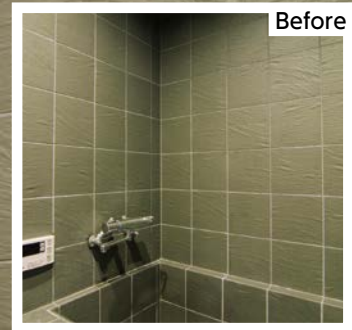
No.2 **BAUHAUS** 32ステンアクアレール

Color : 手すり棒/アイボリー、ブラケット(仕上げ)/ショットプラスト

Note : 戸建住宅(京都府)

手すりの無かった在来工法の浴室に。

浴槽のまたぎ越しには縦手すりが安心です。



水まわり



No.3

BAUHAUS
32ソフトアクアレール

Note : 戸建住宅 (福岡県)
洗い場から浴槽まで連続した
手すりで転倒を予防しています。



Before



No.4

BAUHAUS
32ステンアクアレール

Color : 手すり棒/ホワイト、
ブラケット (仕上げ) /ショットプラスト

Note : 戸建住宅 (京都府)
扉の横にオフセット型の縦手すりを設け、
開閉時の姿勢を安定させます。

水まわり

Before

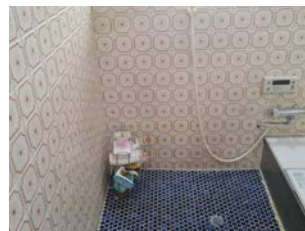


No.5

BAUHAUS
32ソフトアクアレール

Type : I型ハンド (左側)、L型ハンド (右側)

Note : 戸建住宅 (大阪府)



Before

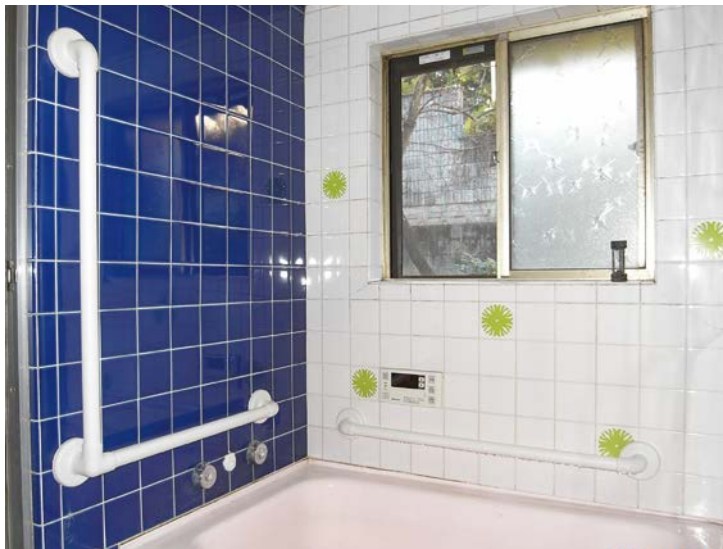
No.6

BAUHAUS
32ソフトアクアレール

Type : I型ハンド

Note : 戸建住宅 (広島県)

水まわり



Before

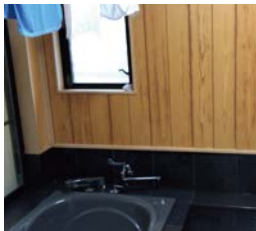
No.7

BAUHAUS

32ソフトアクアレール

Type : L型ハンド

Note : 戸建住宅 (愛知県)



Before

No.8

BAUHAUS

32ステンアクアレール

Color : 手すり棒/アイボリー、
ブラケット (仕上げ) / 鏡面

Note : 戸建住宅 (長崎県)



水まわり



No.10

BAUHAUS
32ステンアクアレール

Color : 手すり棒/ホワイト、
ブラケット (仕上げ) /ショットプラスト
Note : 戸建住宅 (長崎県)



No.9

BAUHAUS
32ソフトアクアレール

Type : I型ハンド
Note : 戸建住宅 (福岡県)



No.11

BAUHAUS
32ソフトアクアレール

Note : 戸建住宅 (沖縄県)



Before



Before

No.12

BAUHAUS
32ステンアクアレール

Color : 手すり棒/ホワイト、
ブラケット (仕上げ) /鏡面

Note : 戸建住宅 (熊本県)



水まわり





No.15 **BAUHAUS**
32ソフトアクアレール

Note : 戸建住宅 (愛知県)



No.16 **BAUHAUS**
32ソフトアクアレール

Note : 戸建住宅 (神奈川県)



No.17 **BAUHAUS**
32ソフトアクアレール

Note : 戸建住宅 (愛知県)



No.18 **BAUHAUS**
32ステンロストワックス

Note : 戸建住宅 (兵庫県)



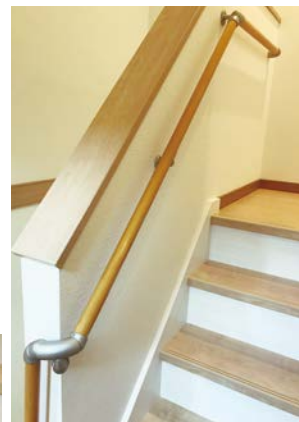
No.1

BAUHAUS セレクトシリーズ

Color : 手すり棒/Mオーク (アッシュ丸棒)、
木製ベースプレート/Mオーク、
ブラケット/ブラウン

Note : 戸建住宅 (大阪府)
1階と2階の間に梁の出っ張りがありまし
たが、N自在ジョイントを使って手すりを
連続させています。





回り階段の内手すり。
急勾配につなげたところは、
出隅自在ブラケットKに
角度増しカップを追加しています。



No.2 **BAU-HAUS**
セレクトシリーズ

Color : 手すり棒/ノオーク (グロス丸棒)、
ブラケット/シルバー

Note : 戸建住宅 (富山県)

室内



Before



No.3

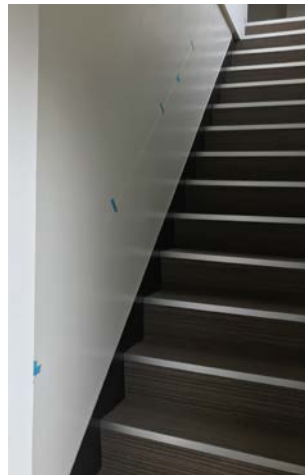
BAUHAUS

遮断機式手すりシリーズ

Color : 手すり棒/Mオーク (アッシュ丸棒デインプル付)、
ブラケット/ゴールド

Note : 戸建住宅 (大阪府)

遮断機式手すりブラケット直角型Nを用いて、
廊下を渡って向こう側の扉まで行けるように
します。



Before

No.4

BAUHAUS

セレクトシリーズ

Color : 手すり棒/Mブラウン (アッシュ丸棒)、
ブラケット/ブラウン

Note : その他 (埼玉県)
転落すると危ない直階段も、手すりをしっかり
握って昇降できれば安心です。

室内

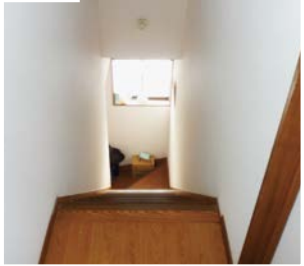
No.5

BAUHAUS セレクトシリーズ

Color : 手すり棒/Mブラウン (アッシュ丸棒)、
木製ベースプレート/Mブラウン、
ブラケット/ブラウン

Note : 戸建住宅 (新潟県)
階段を降り始める箇所の手すりには、
水平部分を200mm以上設けるのが望ましい
とされています。

Before





No.6 エコ引き戸

Color : 木目ライト

Note : 戸建住宅 (群馬県)

脱衣所のドアを引き戸に。

出入りが楽になり、転倒の危険が
少なくなりました。

Before



Before

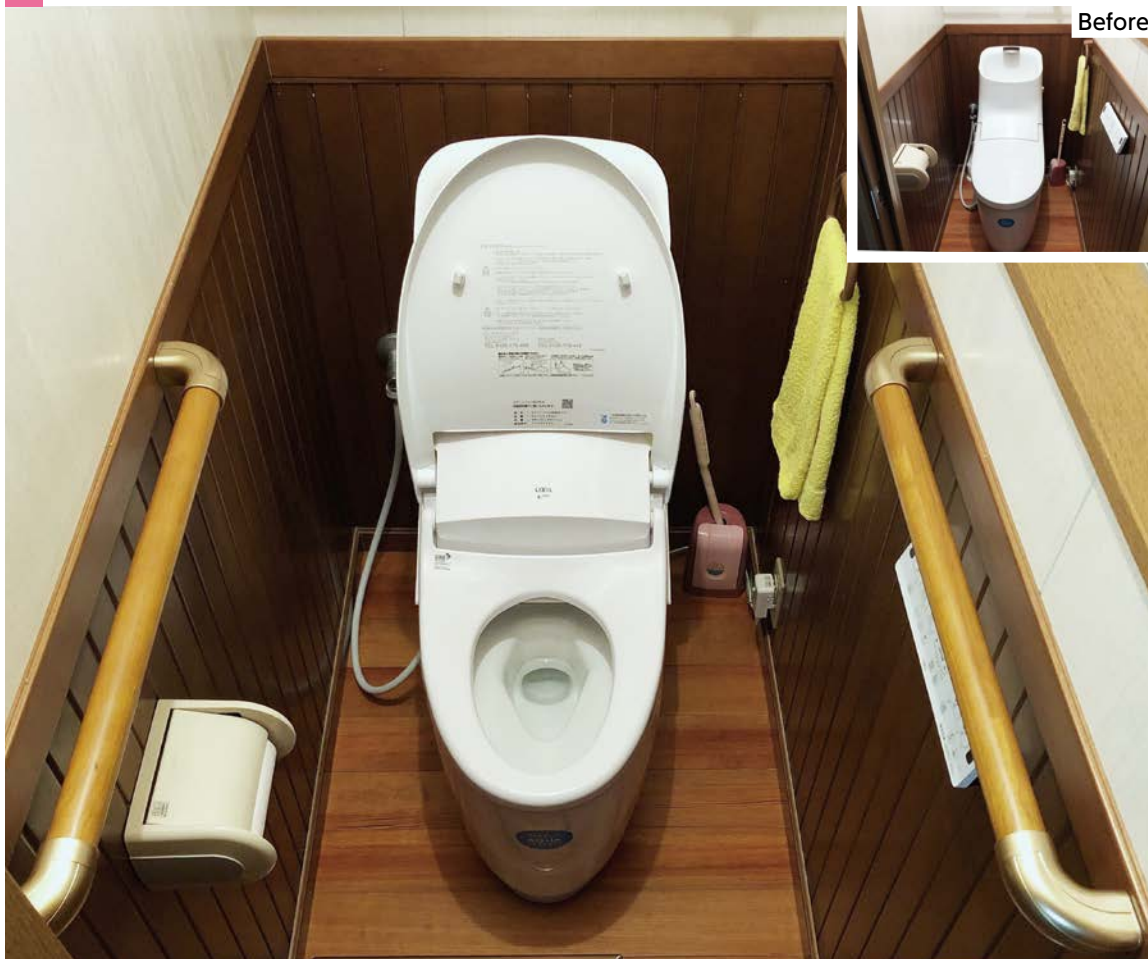
No.7 エコ引き戸

Color : 木目ライト

Note : 戸建住宅 (大阪府)



室内



No.8 BAUHAUS セレクトシリーズ

Color : 手すり棒/ライトブラウン (丸棒手すり)、ブラケット/ゴールド

Note : 戸建住宅 (長崎県)

便器からの立ち上がり用に、両サイドに横手すりを設置しました。



No.9

BAUHAUS

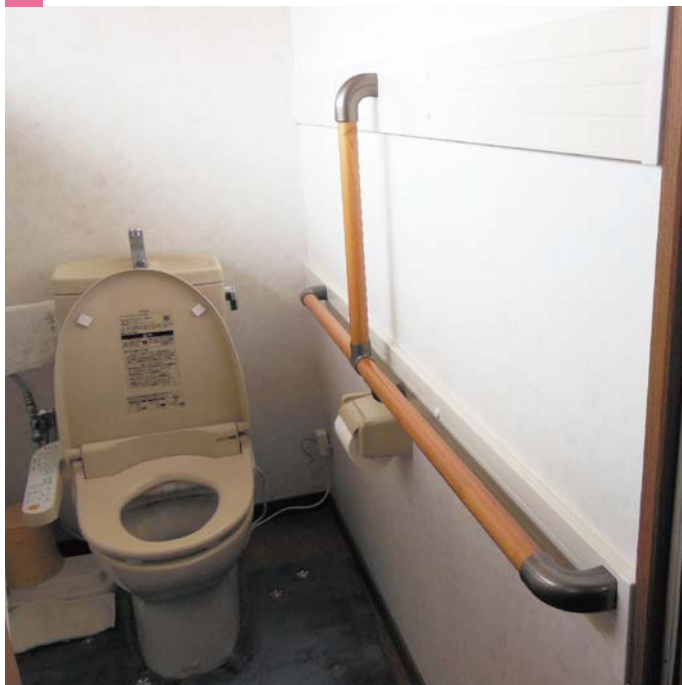
遮断機式手すりシリーズ

Color : 手すり棒/Mブラウン (アッシュ丸棒)、
ブラケット/ゴールド

Note : 戸建住宅 (埼玉県)

遮断機で前に「もたれかかる」手すりを。
体を前に傾けることでお腹に力が入り、
直腸がまっすぐになって排泄しやすくな
ります。

室内



No.10 **BAUHAUS** セレクトシリーズ

Color : 手すり棒/Mオーク (アッシュ丸棒ディンプル付)、
ブラケット/ブラウン

Note : 戸建住宅 (山形県)



Before



Before

No.11 **BAUHAUS** セレクトシリーズ

Color : 手すり棒/Mブラウン (アッシュ丸棒)、
ブラケット/ブラウン

Note : 戸建住宅 (愛知県)



No.12 **BAUHAUS** プッシュアップL型ハンド

Color : 木製ベースプレート/Mブラウン
 Note : 戸建住宅 (三重県)

No.13 **BAUHAUS** セレクトシリーズ

Color : 手すり棒/Mオーク (アッシュ丸棒ディンプル付)、ブラケット/ゴールド
 Note : 戸建住宅 (静岡県)

No.19 **BAUHAUS** 32ソフトアクアレール

Type : オフセット型ハンド
 Note : 戸建住宅 (沖縄県)

No.20 **BAUHAUS** 32ソフトアクアレール

Type : L型ハンド
 Note : 戸建住宅 (沖縄県)

No.21 **BAUHAUS** 32ソフトアクアレール

Note : 戸建住宅 (沖縄県)

室内



Before

No.14

BAUHAUS セレクトシリーズ

Color : 手すり棒/クリア (アッシュ丸棒
ディンプル付)、
木製ベースプレート/クリア、
ブラケット/ゴールド

Note : 戸建住宅 (宮崎県)
80歳代の母と娘さん (足に障害)
の2人暮らしのお宅です。
玄関での転倒予防と段差解消の
ために。





No.37

BAUHAUS
フリーRレール g型スタンド

Color : 手すり棒/木目ダーク、支柱/ステンカラー色

Note : 戸建住宅 (京都県)

※フリーRレールの施工は、コンクリート下地の
 の場合に限ります。

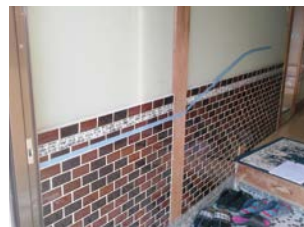


Before


No.15 **BAUHAUS** 室内用手すり支柱
Color : 手すり棒/Mブラウン (アッシュ丸棒)、
支柱/Mブラウン+ブラウン

Note : 戸建住宅 (長崎県)

室内

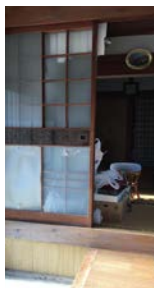


Before

No.16 BAUHAUS セレクトシリーズ

Color : 手すり棒/Mオーク (アッシュ丸棒)、
木製ベースプレート/Mオーク、
ブラケット/ゴールド

Note : 戸建住宅 (三重県)



Before

No.17 BAUHAUS 襖用脱着手すり

Color : 襖用脱着手すり棒/クリア、
ステンレスブラケット/ゴールド

Note : 戸建住宅 (長崎県)
専用のステンレスブラケットを使用
すれば、ピッチ2mまで対応できる
手すり棒です。



Before

No.18 BAUHAUS セレクトシリーズ

Color : 手すり棒/オーク (グロス丸棒)、ブラケット/シルバー
Note : 戸建住宅 (京都府)



No.19 **BAUHAUS** セレクトシリーズ

Color : 手すり棒/Lオーク (グロス丸棒ディンプル付)、
木製ベースプレート/クリア、ブラケット/ゴールド

Note : 戸建住宅 (広島県)



Before



Before

No.21 **BAUHAUS** セレクトシリーズ

Color : 手すり棒/木目Mブラウン
(ロングスパン1400)、
ブラケット/ブラウン

Note : 戸建住宅 (大阪府)



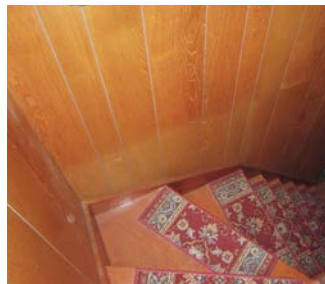
No.20 **BAUHAUS** セレクトシリーズ

Color : 手すり棒/クリア (アッシュ丸棒ディンプル付)、ブラケット/ゴールド

Note : 戸建住宅 (熊本県)



室内



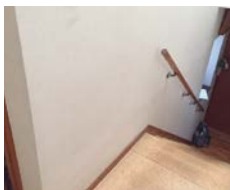
Before

No.22

BAUHAUS
セレクトシリーズ

Color : 手すり棒/Mブラウン (アッシュ丸棒)、
木製ベースプレート/Mブラウン、
ブラケット/ブラウン

Note : 戸建住宅 (埼玉県)



Before

No.23

BAUHAUS セレクトシリーズ

Color : 手すり棒/クリア (アッシュ丸棒)、
木製ベースプレート/クリア、ブラケット/ゴールド

Note : 戸建住宅 (沖縄県)





Before

No.24

BAUHAUS
セレクトシリーズ

Color : 手すり棒/ライトブラウン (丸棒手すり)、
ブラケット/ゴールド

Note : 戸建住宅 (長崎県)



Before

No.25

BAUHAUS セレクトシリーズ

Color : 手すり棒/クリア (アッシュ丸棒)、
ブラケット/ゴールド

Note : 戸建住宅 (大阪府)

BAUHAUS



マツ六株式会社

<https://www.mazroc.co.jp/>

